

March 2022

Interreg CENTRAL EUROPE



European Union
European Regional
Development Fund

TARGET-CE

Projekt wspierany przez Program Interreg Europa Środkowa i finansowany w ramach Europejskiego Funduszu Rozwoju Regionalnego.

O nas:

TARGET-CE to konsorcjum 7 partnerów projektu i 9 partnerów stowarzyszonych. Priorytet 2: Współpraca w zakresie miast i regionów niskoemisyjnych. **TARGET-CE** to wdrożenie 6 działań pilotażowych mających wpływ na 5 miast: Weiz (AT), Podgórzyn (PL) i Chrastava (CZ) - Związek Gmin Romagna (IT), Nazarje (SI), Milanówek (PL) i Ferrara (IT). Czas trwania projektu: 01.04.2020 - 31.03.2022.

Przedstawiamy kolejnych partnerów:



Partner W.E.I.Z.

W centrum zainteresowań W.E.I.Z. skupia się wokół innowacji i energii. Jako centrum rozwoju W.E.I.Z. brało udział w około 50 regionalnych i międzynarodowych projektach jako lider lub partner projektów w dziedzinie energii i zrównoważonego rozwoju, dostępu do rynku pracy a także wymiana know how. [Read more...](#)



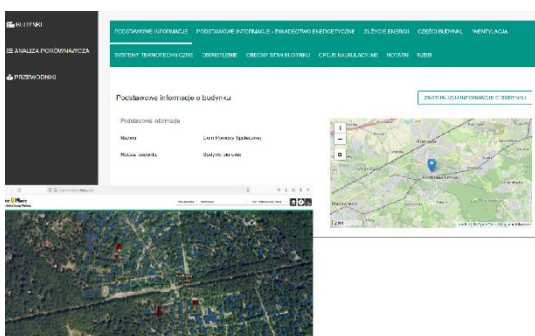
Partner SIPRO

SIPRO jest Agencją Rozwoju z Ferrara. Zajmuje się promocją zrównoważonego rozwoju zmniejszeniem zużycia terytorium poprzez koncentrację ośrodków przemysłowych i odzyskiwanie terenów poprzemysłowych. SIPRO współpracuje ze strategicznymi lokalnymi i regionalnymi podmiotami. [Czytaj więcej...](#)



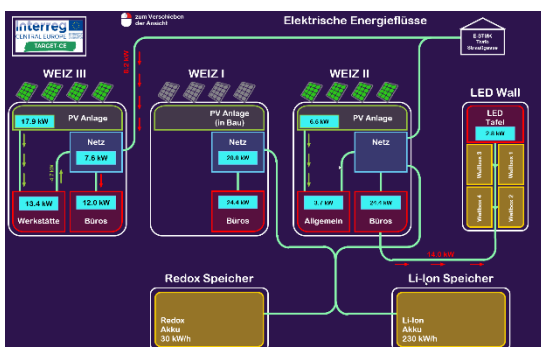
Łatwe planowanie energetyczne z ONEPLACE

Wśród narzędzi ICT zawartych na platformie OnePlace, system zarządzania energią (3DEMS) umożliwia użytkownikom poruszanie się w modelach miast 3D oraz wyszukiwanie informacji takich jak typ budynku, zużycie energii elektrycznej, dostępność audytów energetycznych, źródła energii, rok budowy itp. Wszystkie dane dotyczące budynku można wizualizować za pomocą połączonych funkcji, aby lepiej odwzorować cechy budynku. Narzędzie to może ułatwić planowanie energetyczne, można je łatwo rozszerzyć i wdrożyć w dowolnej gminie o ile dostępne są informacje dotyczące budynku.



Miasto Podkowa Leśna

System zarządzania energią został stworzony dla siedmiu pilotażowych budynków, w tym pomiary rzeczywistego zużycia energii. Ponadto w ramach pilotażu, MAE wykorzystano w budynkach narzędzia opracowane w ramach projektu TARGET-CE, którymi są EPC Living Tool z projektu eCentral oraz 3DEMS z projektu BOOSTEE-CE.



Miasto Weiz

Dla pilotażowych budynków kampusu WEIZ wdrożono wizualizację oraz rejestrację przepływów energii (zużycie energii i przepływ). Energii wykorzystywanej w zarządzaniu budynkami w celu wspierania efektywności energetycznej w budynkach użyteczności publicznej. W przyszłości zostanie utworzona platforma energetyczna, która w pierwszym etapie gromadzić będzie dane dotyczące energii (gospodarstwa domowe z Weiz) w celu stworzenia centralnego punktu (zarządzanie danymi i analiza) planowania energetycznego w Weiz. Platforma ma za zadanie identyfikować obszary problemowe.



Szkoła podstawowa w Nazarje

Administrator budynku pomyślnie wprowadził system zarządzania inteligentną szkołą energetyczną. W szkole zachęca się nauczycieli oraz uczniów do bardziej efektywnego wykorzystywania energii. Poprzez działania obejmujące zarówno nauczycieli jak i uczniów klas 5-9, podzieliliśmy się wiedzą na temat znaczenia zachowań energooszczędnych, korzystając z aplikacji E@S oraz kilku warsztatów edukacyjnych.



Związek Gmin Bassa Romagna

Świadomość i zmiana zachowań to podstawa – zaczynając od najmłodszych pokoleń. Akcja pilotażowa opiera się na szczęściu szkołach na terenie gmin i angażuje około 300 uczniów w pomiary i monitorowanie zużycia energii elektrycznej oraz ciepła w szkołach i laboratoriach. Zajęcia szkoleniowe połączone z interaktywną aplikacją mają na celu edukację przyszłych strażników energii.



Zobacz podsumowanie wszystkich działań pilotażowych w naszym [drugim filmie](#).

KOŃCOWE WYDARZENIE



Konferencja końcowa projektu odbyła się wraz z projektem Interreg Central STORE4HUC 23 marca 2022 r. w Centrum Kongresowym Riva del Garda we Włoszech.

Przedstawiono wszystkie osiągnięcia i wyniki w ramach obu projektów. Partnerzy prezentowali swoje działania pilotażowe i opracowane narzędzia, takie jak platforma TARGET-CE OnePlace, aplikacja Energy@School, narzędzie Autarky Rate Tool, kalkulator optymalnej wielkości i harmonogram źródeł ciepła.



Weizer Energie- Innovations-Zentrum GmbH

Franz-Pichler-Straße 30, 8160, Weiz

This email was sent to {{contact.EMAIL}}
You've received this email because you've subscribed to our newsletter.

[View in browser](#) | [Unsubscribe](#)

Sent by
 **sendinblue**